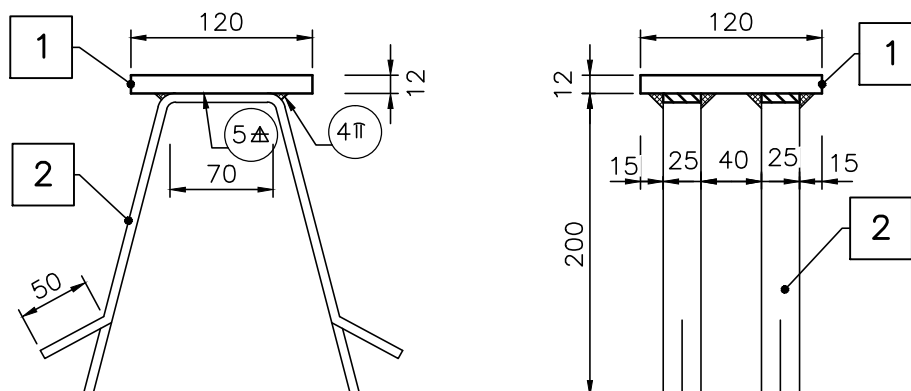


KD 120x120x12



VÝKAZ PRVKŮ


POZ	POPIS	Jd	Hm,dl Jd	Ks	Hm,dl Celk.	Poznámka
1	TYČ PL. 120x12-120 mm Ocel S235JR (11 373)	kg	1,36	1	1,36	Navařeno na 02
2	TYČ PL. 25x6-470 mm Ocel S235JR (11 373)	kg	0,55	2	1,11	Navařeno na 01 kotveno k výztuži
	CELKEM	kg			2,47	

POZN.1: BEZ POVRCHOVÉ ÚPRAVY

POZN.2: OSAZENÍ DESEK DLE POŽADAVKU MONTÁŽE TECHNOLOGIE

POZN.3: KD JSOU OSAZENY DO NOVÝCH BETONŮ DESKY DNA. PRO KOTVENÍ NA STÁVAJÍCÍ KONSTRUKCI BUDE DESKA PROVEDENA BEZ TRNŮ A KOTVENA 4 KOTVAMI Ø12 NA CHEM.MALTU

REVIZE 1						
VÝKRES	31.3.2025	ING.M.MÜLLER				
VYDÁNÍ	DATUM	PODPIS	DATUM	PODPIS	DATUM	PODPIS
	ZPRACOVAL: MÜRABELL s.r.o.		STAVEBNÍK: POVODÍ VLTAVY s.p.		ZHOTOVITEL:	

 Mürabell s.r.o. Hořejší 116 267 03 Hudčice		 POVODÍ VLTAVY	Paré:
Vypracoval: Ing.M.Müller	Zodp. projektant: Ing.M.Müller	Vedoucí projektu: Ing.M.Müller	
Stavebník: Povodí Vltavy s.p., Praha			Stupeň: DPS
Stavba: MVE Pořešín-celková rekonstrukce Malše, Jez v ř.km. 40,241 Dokumentace pro provádění stavby			Datum: 03.2025
			Zak. č.: 05-2023
			Měř.: 1:10
Příloha: OCELOVÉ PRVKY KOTEVNÍ DESKY 120x120x12			Č. př.: Z.02-110